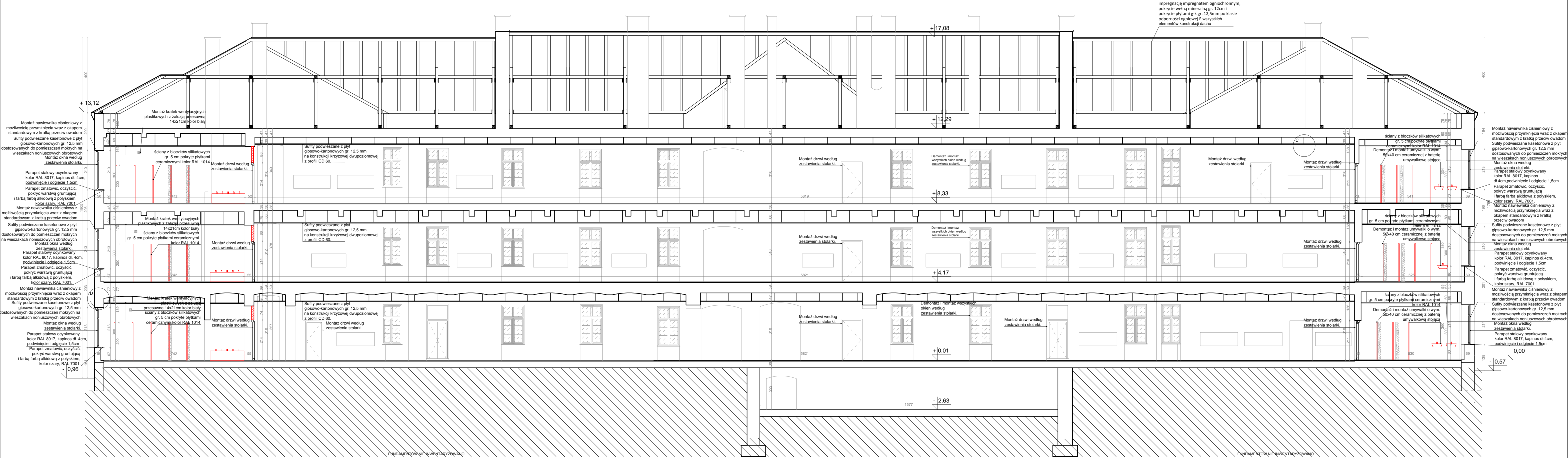
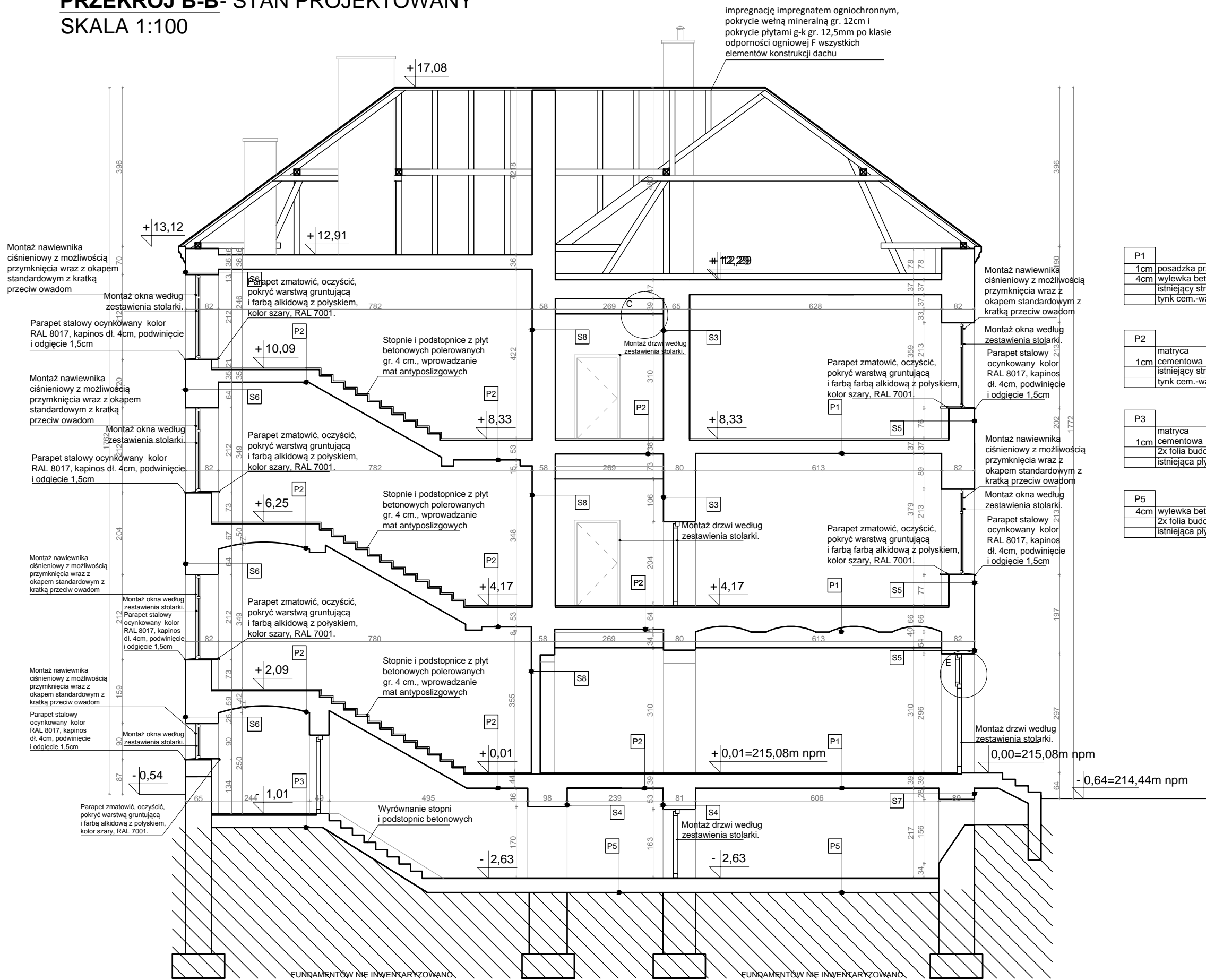


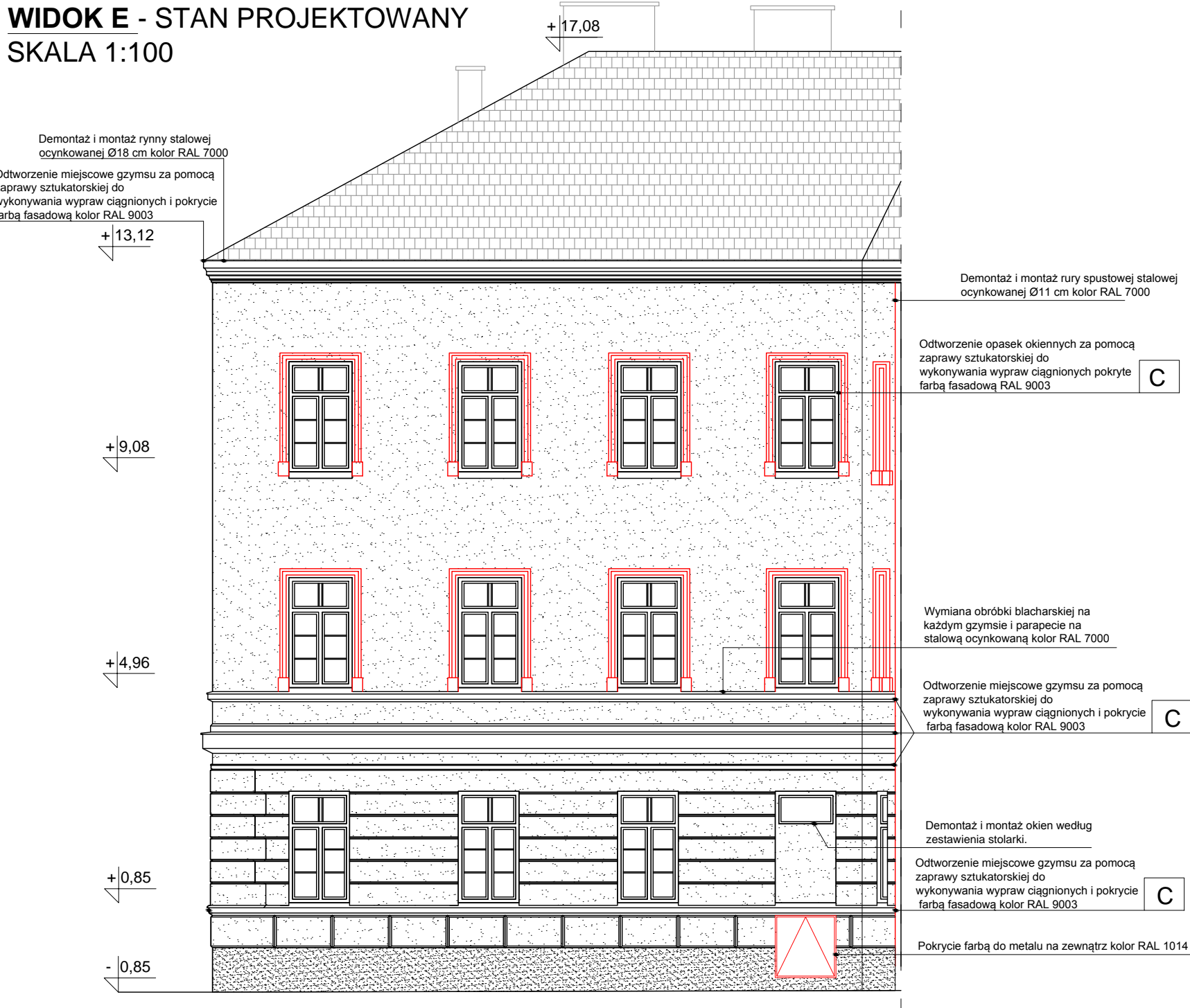
PRZEKRÓJ A-A- STAN PROJEKTOWANY
SKALA 1:100



PRZEKRÓJ B-B- STAN PROJEKTOWANY
SKALA 1:100



WIDOK E - STAN PROJEKTOWANY
SKALA 1:100



Uwaga:
Wszystkie wymiary względem istniejącego budynku potwierdzić ze stanem faktycznym na budowie.

LEGENDA:
ISTNIEJĄCE ŚCIANY

A TYNK MINERALNY POKRYTY FARBĄ FASADOWĄ RAL 1015

B TYNK MINERALNY POKRYTY FARBĄ FASADOWĄ RAL 1002

C OTWORZENIE MIEJSCOWE GZYMŚÓW Z APOMOCĄ ZAPRAWY SZTUKATORSKIEJ DO WYKONYWANIA WYPRAW CIĄGNIONYCH I POKRYCIE CIEŁOŚCI FARBĄ FASADOWĄ KOLOR RAL 9003

TEMAT	Remontu pomieszczeń i elewacji budynku nr 3 na terenie kompleksu wojakowskiego przy ul. Wrocławskiej 82 w Krakowie.		
LOKALIZACJA	Numer działki 111 obręb 0046 jednostka ewidencyjna Kraków msc. Kraków gmina Kraków		
INWESTOR	36 Wojskowy Oddział Gospodarczy ul. Krakowska 2, 30-901 Kraków		
PROJEKTOWAŁ	mgr inż. arch. Marek Golonka Upr. nr 128-Km74		
SPRAWDZIŁ	mgr inż. arch. Jan Fudała Upr. nr 611/Tbg-85		
SPORZĄDZIŁA	mgr inż. arch. Agnieszka Grucza		
Skala	1:100	Data	08.2016
		Rys. nr	6
			www.paprecbudowlany.pl
			MARZEC
			BUDOWNICTWO